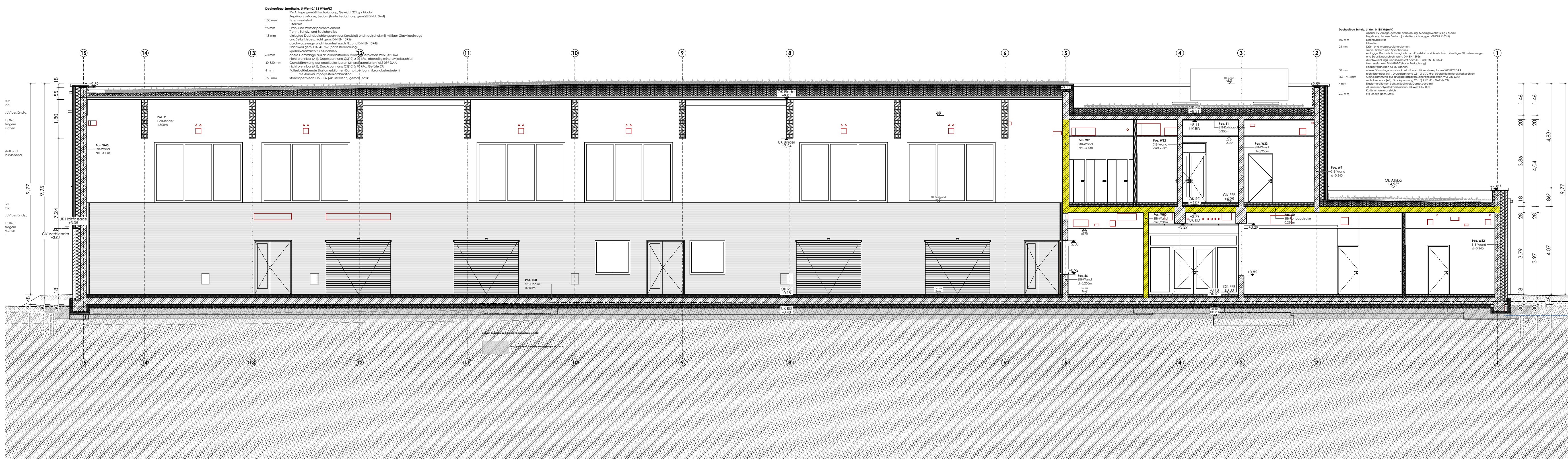


A Schnitt (15) 1:100



B Schnitt (14) 1:100

LEGENDE

- Alle Maße und Angaben sind vor Baubeginn vom Ausführenden verantwortlich zu prüfen.
Differenzen sind dem Architekten unverzüglich mitzuteilen, ansonsten haftet der Ausführende.
Tür- und Böhlungsgrößen [m] beziehen sich auf OK FB, bei UK RD oder UK Sturz.
Fensteröffnungsmaße beziehen sich auf OK Rohbauöffnung oder OK FB, bei UK RD oder UK Sturz.
Treppen, Inneneinrichtungen, Abmauerungen, Installationswände, Geländer etc. sind nach Detail auszuführen.
Aufzugsschächte sind nur in Verbindung mit der freigegebenen Werkplanung des Herstellers zu errichten.
Alle Flächenangaben beziehen sich auf Rohbaumaße (ohne Putzabzug).
Plan gilt nur in Verbindung mit den Position-, Schnitt- und Bewehrungsplänen, dem Schal- und Wärmeschutz nachweis, dem Baugrundgutachten, der TGA-Planung sowie dem Brandschutzkonzept des entsprechenden Fachplaners in der jeweils gültigen Fassung.

SYMBOLE/ABKÜRZUNGEN

KOTEN/MAßE BAUTEILE

▽	Höhenkote Rohbau
▽	Höhenkote fertig
△	Unterkannte
▽	Vorderkannte
RFB	Rohfußboden
FFB	Fertigfußboden
RD	Rohdecke
AD	abgehängte Decke
DS	Deckensprung
RDS	Rohdeckensprung
BRH	Bühnenhöhe
BRH	lichte Raumhöhe
LL	im Lichten
RL	raumhoch
MP	Mittelpunkt
HP	Hochpunkt
TP	Teilpunkt
GW	Grundwasserstand
HCW	Hochwasser

BAUTEILE/GEOMETRIE

Bsp	Bodenplatte
W	Wand
UZ	Uhrerung
UZ	überaus
S	Sturz
SW	Schwelle
DF	Dehnluge
TW	Trennwand
VM	Vormauerung
VSS	Vorsatzschale
INST	Installationswand
WV	Wandverankerung GK (Holt/Traverse)
STG	Steigung
TRH	Treppenhaut

BRANDSCHUTZ

BD	Bodendurchbruch
BS/BA	Bodenschlitz-/ausparung
DD	Deckendurchbruch
DS/DA	Deckenschlitz-/ausparung
WD(R)	Wanddurchbruch (rund)
WS	Wandschlitz

Alle Stahlbetonflächen sind als Sichtbeton SB 2 auszuführen und bilden die fertige Oberfläche.

ALLGEMEIN

MATERIALIEN/OBERFLÄCHEN

SB 1 (4)	Sichtbetonklassen
WU	Wasserundurchlässiger Beton
UB	Unbewehrter Beton
SB 1 (4)	Sichtbeton-Fertigteil
WU	Mauwerk Kalksandstein - MW
WU	Mauwerk nichttragend
WADA	Wärmedämmung
WDVS	Wärmedämmverbundsystem
A	Anstrich
P	Putz + Anstrich
N	Naturstein
AL	Aluminium
H	Holz
St	Stahl
G	Glas
GPa	Gipspaneel
MePa	Metallpaneel
HB	Hohlraumboden
DB	Doppelboden

BRANDSCHUTZ (DIN 4102 II)

FE	feuerhemmend (FH) - F30
FE	hochfeuerhemmend (HF) - F60-A8
FE	feuerbeständig (FB) - F90-A8
BWEW	Brandwiderstandswand F90-A
BW	Brandwand F90-A
NA	Natolausgang
rs	leichtes Durchgangmaß gem. LBO, ASR
ts	Tür selbstschließend
ds	Tür dicht- und selbstschließend

BRANDSCHUTZ (DIN 4102 II)

FE	feuerhemmend (FH) - F30
FE	hochfeuerhemmend (HF) - F60-A8
FE	feuerbeständig (FB) - F90-A8
BWEW	Brandwiderstandswand F90-A
BW	Brandwand F90-A
NA	Natolausgang
rs	leichtes Durchgangmaß gem. LBO, ASR
ts	Tür selbstschließend
ds	Tür dicht- und selbstschließend

BRANDSCHUTZ (DIN 4102 II)

FE	feuerhemmend (FH) - F30
FE	hochfeuerhemmend (HF) - F60-A8
FE	feuerbeständig (FB) - F90-A8
BWEW	Brandwiderstandswand F90-A
BW	Brandwand F90-A
NA	Natolausgang
rs	leichtes Durchgangmaß gem. LBO, ASR
ts	Tür selbstschließend
ds	Tür dicht- und selbstschließend

BRANDSCHUTZ (DIN 4102 II)

FE	feuerhemmend (FH) - F30
FE	hochfeuerhemmend (HF) - F60-A8
FE	feuerbeständig (FB) - F90-A8
BWEW	Brandwiderstandswand F90-A
BW	Brandwand F90-A
NA	Natolausgang
rs	leichtes Durchgangmaß gem. LBO, ASR
ts	Tür selbstschließend
ds	Tür dicht- und selbstschließend

BRANDSCHUTZ (DIN 4102 II)

FE	feuerhemmend (FH) - F30
FE	hochfeuerhemmend (HF) - F60-A8
FE	feuerbeständig (FB) - F90-A8
BWEW	Brandwiderstandswand F90-A
BW	Brandwand F90-A
NA	Natolausgang
rs	leichtes Durchgangmaß gem. LBO, ASR
ts	Tür selbstschließend
ds	Tür dicht- und selbstschließend

BRANDSCHUTZ (DIN 4102 II)

FE	feuerhemmend (FH) - F30
FE	hochfeuerhemmend (HF) - F60-A8
FE	feuerbeständig (FB) - F90-A8
BWEW	Brandwiderstandswand F90-A
BW	Brandwand F90-A
NA	Natolausgang
rs	leichtes Durchgangmaß gem. LBO, ASR
ts	Tür selbstschließend
ds	Tür dicht- und selbstschließend

BRANDSCHUTZ (DIN 4102 II)

FE	feuerhemmend (FH) - F30
FE	hochfeuerhemmend (HF) - F60-A8
FE	feuerbeständig (FB) - F90-A8
BWEW	Brandwiderstandswand F90-A
BW	Brandwand F90-A
NA	Natolausgang
rs	leichtes Durchgangmaß gem. LBO, ASR
ts	Tür selbstschließend
ds	Tür dicht- und selbstschließend

BRANDSCHUTZ (DIN 4102 II)

FE	feuerhemmend (FH) - F30
FE	hochfeuerhemmend (HF) - F60-A8
FE	feuerbeständig (FB) - F90-A8
BWEW	Brandwiderstandswand F90-A
BW	Brandwand F90-A
NA	Natolausgang
rs	leichtes Durchgangmaß gem. LBO, ASR
ts	Tür selbstschließend
ds	Tür dicht- und selbstschließend

BRANDSCHUTZ (DIN 4102 II)

FE	feuerhemmend (FH) - F30
FE	hochfeuerhemmend (HF) - F60-A8
FE	feuerbeständig (FB) - F90-A8
BWEW	Brandwiderstandswand F90-A
BW	Brandwand F90-A
NA	Natolausgang
rs	leichtes Durchgangmaß gem. LBO, ASR
ts	Tür selbstschließend
ds	Tür dicht- und selbstschließend

BRANDSCHUTZ (DIN 4102 II)

FE	feuerhemmend (FH) - F30
FE	hochfeuerhemmend (HF) - F60-A8
FE	feuerbeständig (FB) - F90-A8
BWEW	Brandwiderstandswand F90-A
BW	Brandwand F90-A
NA	Natolausgang
rs	leichtes Durchgangmaß gem. LBO, ASR
ts	Tür selbstschließend
ds	Tür dicht- und selbstschließend

BRANDSCHUTZ (DIN 4102 II)

FE	feuerhemmend (FH) - F30
FE	hochfeuerhemmend (HF) - F60-A8
FE	feuerbeständig (FB) - F90-A8
BWEW	Brandwiderstandswand F90-A
BW	Brandwand F90-A
NA	Natolausgang
rs	leichtes Durchgangmaß gem. LBO, ASR
ts	Tür selbstschließend
ds	Tür dicht- und selbstschließend

BRANDSCHUTZ (DIN 4102 II)

FE	feuerhemmend (FH) - F30
FE	hochfeuerhemmend (HF) - F60-A8
FE	feuerbeständig (FB) - F90-A8
BWEW	Brandwiderstandswand F90-A
BW	Brandwand F90-A
NA	Natolausgang
rs	leichtes Durchgangmaß gem. LBO, ASR
ts	Tür selbstschließend
ds	Tür dicht- und selbstschließend

BRANDSCHUTZ (DIN 4102 II)

FE	feuerhemmend (FH) - F30
FE	hochfeuerhemmend (HF) - F60-A8
FE	feuerbeständig (FB) - F90-A8
BWEW	Brandwiderstandswand F90-A
BW	Brandwand F90-A
NA	Natolausgang
rs	leichtes Durchgangmaß gem. LBO, ASR
ts	Tür selbstschließend
ds	Tür dicht- und selbstschließend

BRANDSCHUTZ (DIN 4102 II)

FE	feuerhemmend (FH) - F30
FE	hochfeuerhemmend (HF) - F60-A8
FE	feuerbeständig (FB) - F90-A8
BWEW	Brandwiderstandswand F90-A
BW	Brandwand F90-A
NA	Natolausgang
rs	leichtes Durchgangmaß gem. LBO, ASR
ts	Tür selbstschließend
ds	Tür dicht- und selbstschließend

BRANDSCHUTZ (DIN 4102 II)

FE	feuerhemmend (FH) - F30
FE	hochfeuerhemmend (HF) - F60-A8
FE	feuerbeständig (FB) - F90-A8
BWEW	Brandwiderstandswand F90-A
BW	Brandwand F90-A
NA	Natolausgang
rs	leichtes Durchgangmaß gem. LBO, ASR
ts	Tür selbstschließend
ds	Tür dicht- und selbstschließend

BRANDSCHUTZ (DIN 4102 II)

FE	feuerhemmend (FH) - F30
FE	hochfeuerhemmend (HF) - F60-A8
FE	feuerbeständig (FB) - F90-A8
BWEW	Brandwiderstandswand F90-A
BW	Brandwand F90-A
NA	Natolausgang
rs	leichtes Durchgangmaß gem. LBO, ASR
ts	Tür selbstschließend
ds	Tür dicht- und selbstschließend

BRANDSCHUTZ (DIN 4102 II)

FE	feuerhemmend (FH) - F30
FE	hochfeuerhemmend (HF) - F60-A8
FE	feuerbeständig (FB) - F90-A8
BWEW	Brandwiderstandswand F90-A
BW	Brandwand F90-A
NA	Natolausgang
rs	leichtes Durchgangmaß gem. LBO, ASR
ts	Tür selbstschließend
ds	Tür dicht- und selbstschließend

BRANDSCHUTZ (DIN 4102 II)

FE	feuerhemmend (FH) - F30
FE	hochfeuerhemmend (HF) - F60-A8
FE	feuerbeständig (FB) - F90-A8
BWEW	Brandwiderstandswand F90-A
BW	Brandwand F90-A
NA	Natolausgang
rs	leichtes Durchgangmaß gem. LBO, ASR
ts	Tür selbstschließend
ds	Tür dicht- und selbstschließend

BRANDSCHUTZ (DIN 4102 II)

FE	feuerhemmend (FH) - F30
FE	hochfeuerhemmend (HF) - F60-A8
FE	feuerbeständig (FB) - F90-A8
BWEW	Brandwiderstandswand F90-A
BW	Brandwand F90-A
NA	Natolausgang
rs	leichtes Durchgangmaß gem. LBO, ASR
ts	Tür selbstschließend
ds	Tür dicht- und selbstschließend

BRANDSCHUTZ (DIN 4102 II)

FE	feuerhemmend (FH) - F30
FE	hochfeuerhemmend (HF) - F60-A8
FE	feuerbeständig (FB) - F90-A8
BWEW	Brandwiderstandswand F90-A
BW	Brandwand F90-A
NA	Natolausgang
rs	leichtes Durchgangmaß gem. LBO, ASR
ts	Tür selbstschließend
ds	Tür dicht- und selbstschließend

BRANDSCHUTZ (DIN 4102 II)

FE	feuerhemmend (FH) - F30
FE	hochfeuerhemmend (HF) - F60-A8
FE	feuerbeständig (FB) - F90-A8
BWEW	Brandwiderstandswand F90-A
BW	Brandwand F90-A
NA	Natolausgang
rs	leichtes Durchgangmaß gem. LBO, ASR
ts	Tür selbstschließend
ds	Tür dicht- und selbstschließend

BRANDSCHUTZ (DIN 4102 II)

FE	feuerhemmend (FH) - F30
FE	hochfeuerhemmend (HF) - F60-A8
FE	feuerbeständig (FB) - F90-A8
BWEW	Brandwiderstandswand F90-A
BW	Brandwand F90-A
NA	Natolausgang
rs	leichtes Durchgangmaß gem. LBO, ASR
ts	Tür selbstschließend
ds	Tür dicht- und selbstschließend

BRANDSCHUTZ (DIN 4102 II)

FE	feuerhemmend (FH) - F30
FE	hochfeuerhemmend (HF) - F60-A8
FE	feuerbeständig (FB) - F90-A8
BWEW	Brandwiderstandswand F90-A
BW	Brandwand F90-A
NA	Natolausgang
rs	leichtes Durchgangmaß gem. LBO, ASR
ts	Tür selbstschließend
ds	Tür dicht- und selbstschließend

BRANDSCHUTZ (DIN 4102 II)

FE	feuerhemmend (FH) - F30
FE	hochfeuerhemmend (HF) - F60-A8
FE	feuerbeständig (FB) - F90-A8
BWEW	Brandwiderstandswand F90-A
BW	Brandwand F90-A
NA	Natolausgang
rs	leichtes Durchgangmaß gem. LBO, ASR
ts	Tür selbstschließend
ds	Tür dicht- und selbstschließend

BRANDSCHUTZ (DIN 4102 II)

FE	feuerhemmend (FH) - F30
FE	hochfeuerhemmend (HF) - F60-A8
FE	feuerbeständig (FB) - F90-A8
BWEW	Brandwiderstandswand F90-A
BW	Brandwand F90-A
NA	Natolausgang
rs	leichtes Durchgangmaß gem. LBO, ASR
ts	Tür selbstschließend
ds	Tür dicht- und selbstschließend

BRANDSCHUTZ (DIN 4102 II)

FE	feuerhemmend (FH) - F30
FE	hochfeuerhemmend (HF) - F60-A8
FE	feuerbeständig (FB) - F90-A8
BWEW	Brandwiderstandswand F90-A
BW	Brandwand F90-A
NA	Natolausgang
rs	leichtes Durchgangmaß gem. LBO, ASR
ts	Tür selbstschließend
ds	Tür dicht- und selbstschließend

BRANDSCHUTZ (DIN 4102 II)

FE	feuerhemmend (FH) - F30
FE	hochfeuerhemmend (HF) - F60-A8
FE	feuerbeständig (FB) - F90-A8
BWEW	Brandwiderstandswand F90-A
BW	Brandwand F90-A
NA	Natolausgang
rs	leichtes Durchgangmaß gem. LBO, ASR
ts	Tür selbstschließend
ds	Tür dicht- und selbstschließend

BRANDSCHUTZ (DIN 4102 II)

FE	feuerhemmend (FH) - F30
FE	hochfeuerhemmend (HF) - F60-A8
FE	feuerbeständig (FB) - F90-A8
BWEW	Brandwiderstandswand F90-A
BW	Brandwand F90-A
NA	Natolausgang
rs	leichtes Durchgangmaß gem. LBO, ASR
ts	Tür selbstschließend
ds	Tür dicht- und selbstschließend

BRANDSCHUTZ (DIN 4102 II)

FE	feuerhemmend (FH) - F30
FE	hochfeuerhemmend (HF) - F60-A8
FE	feuerbeständig (FB) - F90-A8
BWEW	Brandwiderstandswand F90-A
BW	Brandwand F90-A
NA	Natolausgang
rs	leichtes Durchgangmaß gem. LBO, ASR
ts	Tür selbstschließend
ds	Tür dicht- und selbstschließend

BRANDSCHUTZ (DIN 4102 II)

FE	feuerhemmend (FH) - F30
FE	hochfeuerhemmend (HF) - F60-A8
FE	feuerbeständig (FB) - F90-A8
BWEW	Brandwiderstandswand F90-A
BW	Brandwand F90-A
NA	Natolausgang
rs	leichtes Durchgangmaß gem. LBO, ASR
ts	Tür selbstschließend
ds	Tür dicht- und selbstschließend

BRANDSCHUTZ (DIN 4102 II)

FE	feuerhemmend (FH) - F30
FE	hochfeuerhemmend (HF) - F60-A8
FE	feuer